

Архангельск (8182)63-90-72  
Астана (7172)727-132  
Астрахань (8512)99-46-04  
Барнаул (3852)73-04-60  
Белгород (4722)40-23-64  
Брянск (4832)59-03-52  
Владивосток (423)249-28-31  
Волгоград (844)278-03-48  
Вологда (8172)26-41-59  
Воронеж (473)204-51-73  
Екатеринбург (343)384-55-89  
Иваново (4932)77-34-06

Ижевск (3412)26-03-58  
Иркутск (395)279-98-46  
Казань (843)206-01-48  
Калининград (4012)72-03-81  
Калуга (4842)92-23-67  
Кемерово (3842)65-04-62  
Киров (8332)68-02-04  
Краснодар (861)203-40-90  
Красноярск (391)204-63-61  
Курск (4712)77-13-04  
Липецк (4742)52-20-81

Магнитогорск (3519)55-03-13  
Москва (495)268-04-70  
Мурманск (8152)59-64-93  
Набережные Челны (8552)20-53-41  
Нижний Новгород (831)429-08-12  
Новокузнецк (3843)20-46-81  
Новосибирск (383)227-86-73  
Омск (3812)21-46-40  
Орел (4862)44-53-42  
Оренбург (3532)37-68-04  
Пенза (8412)22-31-16

Пермь (342)205-81-47  
Ростов-на-Дону (863)308-18-15  
Рязань (4912)46-61-64  
Самара (846)206-03-16  
Санкт-Петербург (812)309-46-40  
Саратов (845)249-38-78  
Севастополь (8692)22-31-93  
Симферополь (3652)67-13-56  
Смоленск (4812)29-41-54  
Сочи (862)225-72-31  
Ставрополь (8652)20-65-13

Сургут (3462)77-98-35  
Тверь (4822)63-31-35  
Томск (3822)98-41-53  
Тула (4872)74-02-29  
Тюмень (3452)66-21-18  
Ульяновск (8422)24-23-59  
Уфа (347)229-48-12  
Хабаровск (4212)92-98-04  
Челябинск (351)202-03-61  
Череповец (8202)49-02-64  
Ярославль (4852)69-52-93

Киргизия (996)312-96-26-47

Россия (495)268-04-70

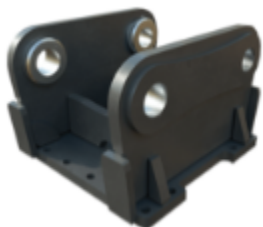
Казахстан (772)734-952-31

<https://impulse.nt-rt.ru/> || [ipf@nt-rt.ru](mailto:ipf@nt-rt.ru)

## Переходные плиты

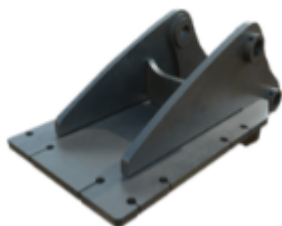
Переходная плита (подвеска) обеспечивает надежное крепление навесного оборудования, например, гидромолота, гидроножниц или грейфера с жесткой сцепкой, на экскаваторе. Технические характеристики конструкции подбираются путем прочностного расчета в зависимости от массы базовой машины и оборудования. Правильная кинематика обеспечивает удобное позиционирование и, как следствие, высокую производительность техники.

### Переходная плита (подвеска) двухпальцевая для экскаватора



Тип базовой машины	Экскаватор
Тип навесного оборудования	Гидромолот, Гидроножницы, Грейфер с жесткой сцепкой

### Переходная плита (подвеска) двухпальцевая для экскаватора- погрузчика



Тип базовой машины	Экскаватор-погрузчик
Тип навесного оборудования	Гидромолот, Гидроножницы, Грейфер с жесткой сцепкой

# Подвеска однопальцевая



Тип базовой машины	Экскаватор
Тип навесного оборудования	Грейфер маятникового типа, Погрузатель, Гидробур

# Подвеска двухпальцевая



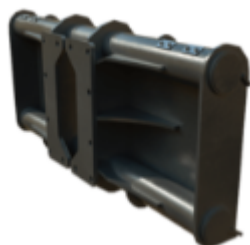
Тип базовой машины	Экскаватор
Тип навесного оборудования	Гидробур

# Подвеска двухпальцевая с упором



Тип базовой машины	Экскаватор
Тип навесного оборудования	Гидробур

# Монтажная плита для мини-погрузчика



Тип базовой машины	Мини-погрузчик
Тип навесного оборудования	Гидромолот, Гидробур, Коммунальное оборудование

## Переходная плита для фронтального погрузчика



Тип базовой машины	Фронтальный погрузчик
Тип навесного оборудования	Коммунальное оборудование, Гидромолот

## Подвеска для БСМ CAT / Verachtert CW 20 / CW30 / CW40



Тип базовой машины	Экскаватор
Тип навесного оборудования	Гидромолот, Гидроножницы, Грейфер с жесткой сцепкой

## Подвеска для БСМ Volvo S1 / S2 / S3



Тип базовой машины	Экскаватор
Тип навесного оборудования	Гидромолот, Гидроножницы, Грейфер с жесткой сцепкой

## Индивидуальные переходные плиты



<b>Тип базовой машины</b>	Экскаватор, Экскаватор-погрузчик, Мини-погрузчик, Фронтальный погрузчик
<b>Тип навесного оборудования</b>	Гидромолот, Гидроножницы, Грейфер с жесткой сцепкой, Гидробур, Коммунальное оборудование

## Подвеска для БСМ QC-03



<b>Тип базовой машины</b>	Мини-экскаватор
<b>Тип навесного оборудования</b>	Гидромолот

Архангельск (8182)63-90-72  
 Астана (7172)727-132  
 Астрахань (8512)99-46-04  
 Барнаул (3852)73-04-60  
 Белгород (4722)40-23-64  
 Брянск (4832)59-03-52  
 Владивосток (423)249-28-31  
 Волгоград (844)278-03-48  
 Вологда (8172)26-41-59  
 Воронеж (473)204-51-73  
 Екатеринбург (343)384-55-89  
 Иваново (4932)77-34-06

Ижевск (3412)26-03-58  
 Иркутск (395)279-98-46  
 Казань (843)206-01-48  
 Калининград (4012)72-03-81  
 Калуга (4842)92-23-67  
 Кемерово (3842)65-04-62  
 Киров (8332)68-02-04  
 Краснодар (861)203-40-90  
 Красноярск (391)204-63-61  
 Курск (4712)77-13-04  
 Липецк (4742)52-20-81

Магнитогорск (3519)55-03-13  
 Москва (495)268-04-70  
 Мурманск (8152)59-64-93  
 Набережные Челны (8552)20-53-41  
 Нижний Новгород (831)429-08-12  
 Новокузнецк (3843)20-46-81  
 Новосибирск (383)227-86-73  
 Омск (3812)21-46-40  
 Орел (4862)44-53-42  
 Оренбург (3532)37-68-04  
 Пенза (8412)22-31-16

Пермь (342)205-81-47  
 Ростов-на-Дону (863)308-18-15  
 Рязань (4912)46-61-64  
 Самара (846)206-03-16  
 Санкт-Петербург (812)309-46-40  
 Саратов (845)249-38-78  
 Севастополь (8692)22-31-93  
 Симферополь (3652)67-13-56  
 Смоленск (4812)29-41-54  
 Сочи (862)225-72-31  
 Ставрополь (8652)20-65-13

Сургут (3462)77-98-35  
 Тверь (4822)63-31-35  
 Томск (3822)98-41-53  
 Тула (4872)74-02-29  
 Тюмень (3452)66-21-18  
 Ульяновск (8422)24-23-59  
 Уфа (347)229-48-12  
 Хабаровск (4212)92-98-04  
 Челябинск (351)202-03-61  
 Череповец (8202)49-02-64  
 Ярославль (4852)69-52-93

Киргизия (996)312-96-26-47

Россия (495)268-04-70

Казахстан (772)734-952-31

<https://impulse.nt-rt.ru/> || [ipf@nt-rt.ru](mailto:ipf@nt-rt.ru)