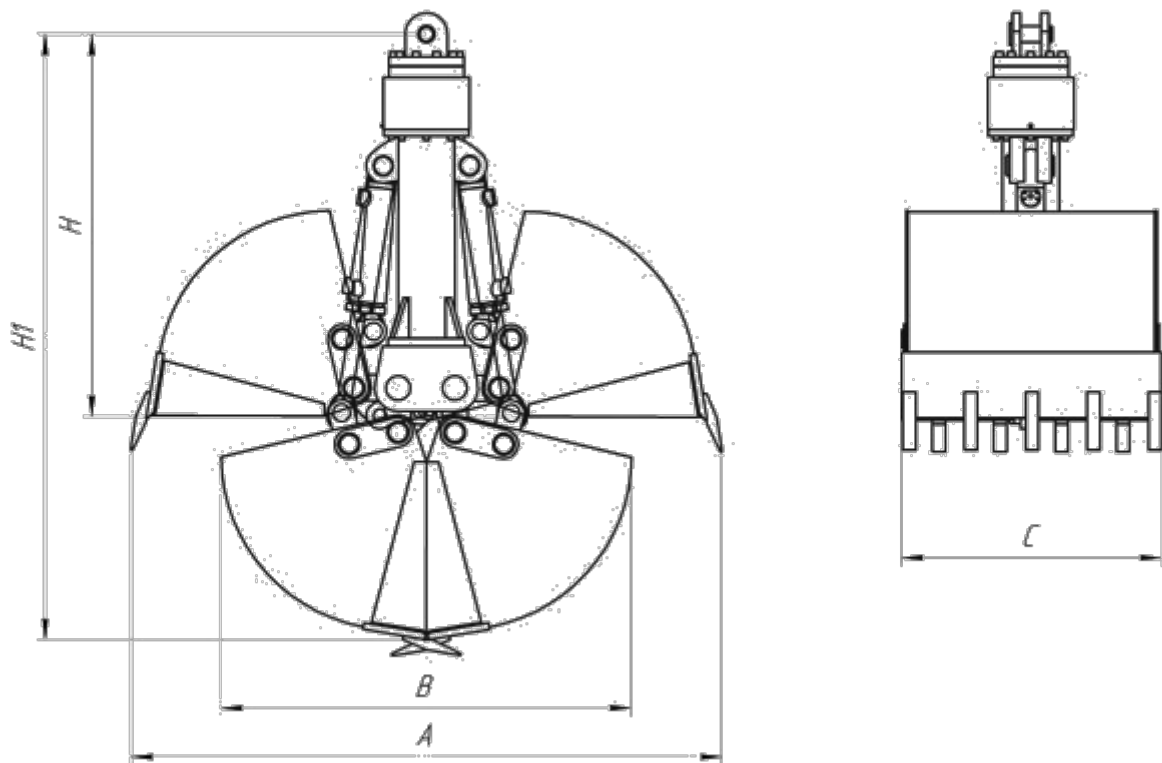


Грейферы **IMPULSE**





Грейфер копающий GA05-200

Технические характеристики

Серия — GA	Тип соединения — ротатор
Объем, м ³ — 0.2	Вес, кг — 245
Вес без ротатора, кг — 220	Давление на сжатие, бар — 320
Давление на вращение, бар — 160	Поток масла, л/мин — 20-60
Поток масла на вращение, л/мин — 10	Базовая машина — экскаватор
Вес экскаватора, т — 2-8	A, мм — 1200
B, мм — 900	C, мм — 300
H, мм — 900	H1, мм — 1300

Грейфер копающий GA05-300

Технические характеристики

Серия — GA	Тип соединения — ротатор
Объем, м ³ — 0.3	Вес, кг — 275
Вес без ротатора, кг — 250	Давление на сжатие, бар — 320
Давление на вращение, бар — 160	Поток масла, л/мин — 20-60
Поток масла на вращение, л/мин — 10	Базовая машина — экскаватор
Вес экскаватора, т — 2-8	A, мм — 1200
B, мм — 900	C, мм — 400
H, мм — 900	H1, мм — 1300

Грейфер копающий GA05-400

Технические характеристики

Серия — GA	Тип соединения — ротатор
Объем, м ³ — 0.4	Вес, кг — 305
Вес без ротатора, кг — 280	Давление на сжатие, бар — 320
Давление на вращение, бар — 160	Поток масла, л/мин — 20-60
Поток масла на вращение, л/мин — 10	Базовая машина — экскаватор
Вес экскаватора, т — 2-8	A, мм — 1200
B, мм — 900	C, мм — 500
H, мм — 900	H1, мм — 1300

Грейфер копающий GA15-200

Технические характеристики

Серия — GA	Тип соединения — ротатор
Объем, м ³ — 0.2	Вес, кг — 440
Вес без ротатора, кг — 420	Давление на сжатие, бар — 320
Давление на вращение, бар — 160	Поток масла, л/мин — 40-80
Поток масла на вращение, л/мин — 20	Базовая машина — экскаватор
Вес экскаватора, т — 10-16	A, мм — 1400
B, мм — 1000	C, мм — 360
H, мм — 1000	H1, мм — 1500

Грейфер копающий GA15-300

Технические характеристики

Серия — GA	Тип соединения — ротатор
Объем, м ³ — 0.3	Вес, кг — 470
Вес без ротатора, кг — 450	Давление на сжатие, бар — 320
Давление на вращение, бар — 160	Поток масла, л/мин — 40-80
Поток масла на вращение, л/мин — 20	Базовая машина — экскаватор
Вес экскаватора, т — 10-16	A, мм — 1400
B, мм — 1000	C, мм — 460
H, мм — 1000	H1, мм — 1500

Грейфер копающий GA15-400

Технические характеристики

Серия — GA	Тип соединения — ротатор
Объем, м ³ — 0.4	Вес, кг — 500
Вес без ротатора, кг — 480	Давление на сжатие, бар — 320
Давление на вращение, бар — 160	Поток масла, л/мин — 40-80
Поток масла на вращение, л/мин — 20	Базовая машина — экскаватор
Вес экскаватора, т — 10-16	A, мм — 1400
B, мм — 1000	C, мм — 600
H, мм — 1000	H1, мм — 1500

Грейфер копающий GA15-500

Технические характеристики

Серия — GA	Тип соединения — ротатор
Объем, м ³ — 0.5	Вес, кг — 530
Вес без ротатора, кг — 510	Давление на сжатие, бар — 320
Давление на вращение, бар — 160	Поток масла, л/мин — 40-80
Поток масла на вращение, л/мин — 20	Базовая машина — экскаватор
Вес экскаватора, т — 10-16	A, мм — 1400
B, мм — 1000	C, мм — 760
H, мм — 1000	H1, мм — 1500

Грейфер копающий GA15-600

Технические характеристики

Серия — GA	Тип соединения — ротатор
Объем, м ³ — 0.6	Вес, кг — 560
Вес без ротатора, кг — 540	Давление на сжатие, бар — 320
Давление на вращение, бар — 160	Поток масла, л/мин — 40-80
Поток масла на вращение, л/мин — 20	Базовая машина — экскаватор
Вес экскаватора, т — 10-16	A, мм — 1400
B, мм — 1000	C, мм — 920
H, мм — 1000	H1, мм — 1500

Грейфер копающий GA25-1000

Технические характеристики

Серия — GA	Тип соединения — ротатор
Объем, м ³ — 1	Вес, кг — 1060
Вес без ротатора, кг — 980	Давление на сжатие, бар — 250
Давление на вращение, бар — 160	Поток масла, л/мин — 80-120
Поток масла на вращение, л/мин — 40	Базовая машина — экскаватор
Вес экскаватора, т — 18-25	A, мм — 2000
B, мм — 1500	C, мм — 1000
H, мм — 1500	H1, мм — 2100

Грейфер копающий GA25-1500

Технические характеристики

Серия — GA	Тип соединения — ротатор
Объем, м ³ — 1.5	Вес, кг — 1180
Вес без ротатора, кг — 1100	Давление на сжатие, бар — 250
Давление на вращение, бар — 160	Поток масла, л/мин — 80-120
Поток масла на вращение, л/мин — 40	Базовая машина — экскаватор
Вес экскаватора, т — 18-25	A, мм — 2000
B, мм — 1500	C, мм — 1500
H, мм — 1500	H1, мм — 2100

Грейфер копающий GA25-300

Технические характеристики

Серия — GA	Тип соединения — ротатор
Объем, м ³ — 0.3	Вес, кг — 850
Вес без ротатора, кг — 770	Давление на сжатие, бар — 250
Давление на вращение, бар — 160	Поток масла, л/мин — 80-120
Поток масла на вращение, л/мин — 40	Базовая машина — экскаватор
Вес экскаватора, т — 18-25	A, мм — 2000
B, мм — 1500	C, мм — 300
H, мм — 1500	H1, мм — 2100

Грейфер копающий GA25-400

Технические характеристики

Серия — GA	Тип соединения — ротатор
Объем, м ³ — 0.4	Вес, кг — 880
Вес без ротатора, кг — 800	Давление на сжатие, бар — 250
Давление на вращение, бар — 160	Поток масла, л/мин — 80-120
Поток масла на вращение, л/мин — 40	Базовая машина — экскаватор
Вес экскаватора, т — 18-25	A, мм — 2000
B, мм — 1500	C, мм — 400
H, мм — 1500	H1, мм — 2100

Грейфер копающий GA25-500

Технические характеристики

Серия — GA	Тип соединения — ротатор
Объем, м ³ — 0.5	Вес, кг — 910
Вес без ротатора, кг — 830	Давление на сжатие, бар — 250
Давление на вращение, бар — 160	Поток масла, л/мин — 80-120
Поток масла на вращение, л/мин — 40	Базовая машина — экскаватор
Вес экскаватора, т — 18-25	A, мм — 2000
B, мм — 1500	C, мм — 600
H, мм — 1500	H1, мм — 2100

Грейфер копающий GA25-600

Технические характеристики

Серия — GA	Тип соединения — ротатор
Объем, м ³ — 0.6	Вес, кг — 940
Вес без ротатора, кг — 860	Давление на сжатие, бар — 250
Давление на вращение, бар — 160	Поток масла, л/мин — 80-120
Поток масла на вращение, л/мин — 40	Базовая машина — экскаватор
Вес экскаватора, т — 18-25	A, мм — 2000
B, мм — 1500	C, мм — 600
H, мм — 1500	H1, мм — 2100

Грейфер копающий GA25-800

Технические характеристики

Серия — GA	Тип соединения — ротатор
Объем, м ³ — 0.8	Вес, кг — 1000
Вес без ротатора, кг — 920	Давление на сжатие, бар — 250
Давление на вращение, бар — 160	Поток масла, л/мин — 80-120
Поток масла на вращение, л/мин — 40	Базовая машина — экскаватор
Вес экскаватора, т — 18-25	A, мм — 2000
B, мм — 1500	C, мм — 800
H, мм — 1500	H1, мм — 2100

Грейфер копающий GA35-1200

Технические характеристики

Серия — GA	Тип соединения — ротатор
Объем, м ³ — 1.2	Вес, кг — 1700
Вес без ротатора, кг — 1600	Давление на сжатие, бар — 320
Давление на вращение, бар — 160	Поток масла, л/мин — 100-200
Поток масла на вращение, л/мин — 40	Базовая машина — экскаватор
Вес экскаватора, т — 30-36	A, мм — 2240
B, мм — 2050	C, мм — 1000
H, мм — 1800	H1, мм — 2700

Грейфер копающий GA35-1400

Технические характеристики

Серия — GA	Тип соединения — ротатор
Объем, м ³ — 1.4	Вес, кг — 1800
Вес без ротатора, кг — 1700	Давление на сжатие, бар — 320
Давление на вращение, бар — 160	Поток масла, л/мин — 100-200
Поток масла на вращение, л/мин — 40	Базовая машина — экскаватор
Вес экскаватора, т — 30-36	A, мм — 2240
B, мм — 2050	C, мм — 1150
H, мм — 1800	H1, мм — 2700

Грейфер копающий GA35-1600

Технические характеристики

Серия — GA	Тип соединения — ротатор
Объем, м ³ — 1.6	Вес, кг — 1900
Вес без ротатора, кг — 1800	Давление на сжатие, бар — 320
Давление на вращение, бар — 160	Поток масла, л/мин — 100-200
Поток масла на вращение, л/мин — 40	Базовая машина — экскаватор
Вес экскаватора, т — 30-36	A, мм — 2240
B, мм — 2050	C, мм — 1300
H, мм — 1800	H1, мм — 2700

Грейфер копающий GA45-1000

Технические характеристики

Серия — GA	Тип соединения — ротатор
Объем, м ³ — 1	Вес, кг — 2000
Вес без ротатора, кг — 1900	Давление на сжатие, бар — 320
Давление на вращение, бар — 160	Поток масла, л/мин — 100-200
Поток масла на вращение, л/мин — 40	Базовая машина — экскаватор
Вес экскаватора, т — 40-55	A, мм — 2400
B, мм — 2200	C, мм — 800
H, мм — 1800	H1, мм — 2800

Грейфер копающий GA45-1500

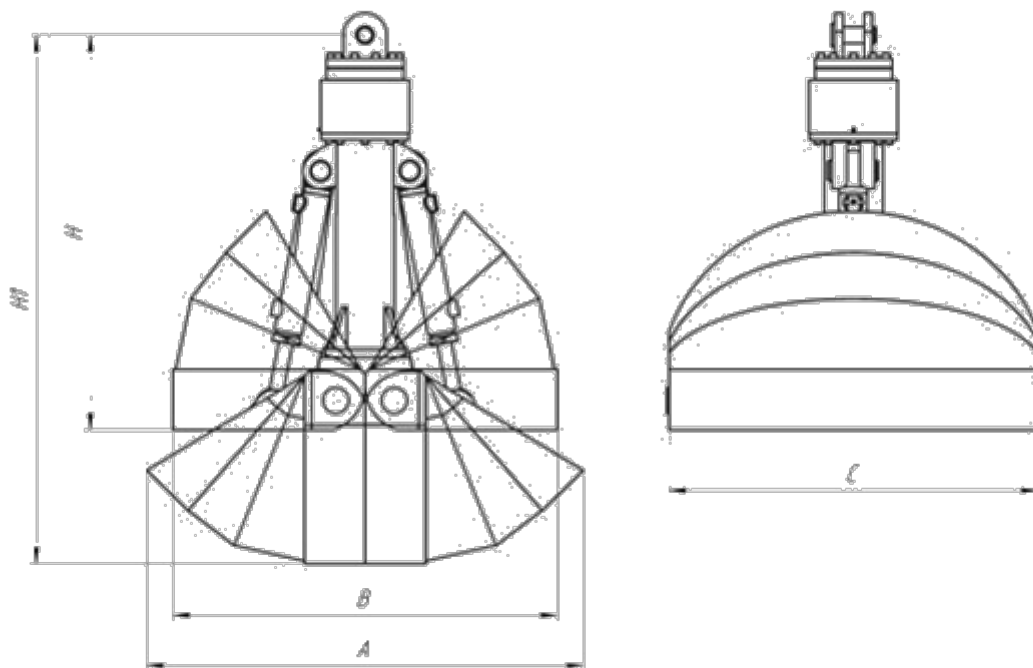
Технические характеристики

Серия — GA	Тип соединения — ротатор
Объем, м ³ — 1.5	Вес, кг — 2200
Вес без ротатора, кг — 2100	Давление на сжатие, бар — 320
Давление на вращение, бар — 160	Поток масла, л/мин — 100-200
Поток масла на вращение, л/мин — 40	Базовая машина — экскаватор
Вес экскаватора, т — 40-55	A, мм — 2400
B, мм — 2200	C, мм — 1300
H, мм — 1800	H1, мм — 2800

Грейфер копающий GA45-2000

Технические характеристики

Серия — GA	Тип соединения — ротатор
Объем, м ³ — 2	Вес, кг — 2400
Вес без ротатора, кг — 2300	Давление на сжатие, бар — 320
Давление на вращение, бар — 160	Поток масла, л/мин — 100-200
Поток масла на вращение, л/мин — 40	Базовая машина — экскаватор
Вес экскаватора, т — 40-55	A, мм — 2400
B, мм — 2200	C, мм — 1500
H, мм — 1800	H1, мм — 2800



Грейфер копающий Impulse RA-600

Технические характеристики

Объем, м. куб. — 0.4	Рабочий вес, кг — 700
Диаметр копания, мм — 1200	Рабочее давление на сжатие, бар — 320
Рекомендованный поток масла на сжатие, л/мин — 40-80	Рабочее давление на вращение, бар — 100
Рекомендованный поток масла на вращение, л/мин — 20-40	Размер А, мм — 1200
Размер Н, мм — 1400	Размер Н1, мм — 2000
Масса экскаватора, т — 10-14	

Грейфер копающий Impulse RA-800

Технические характеристики

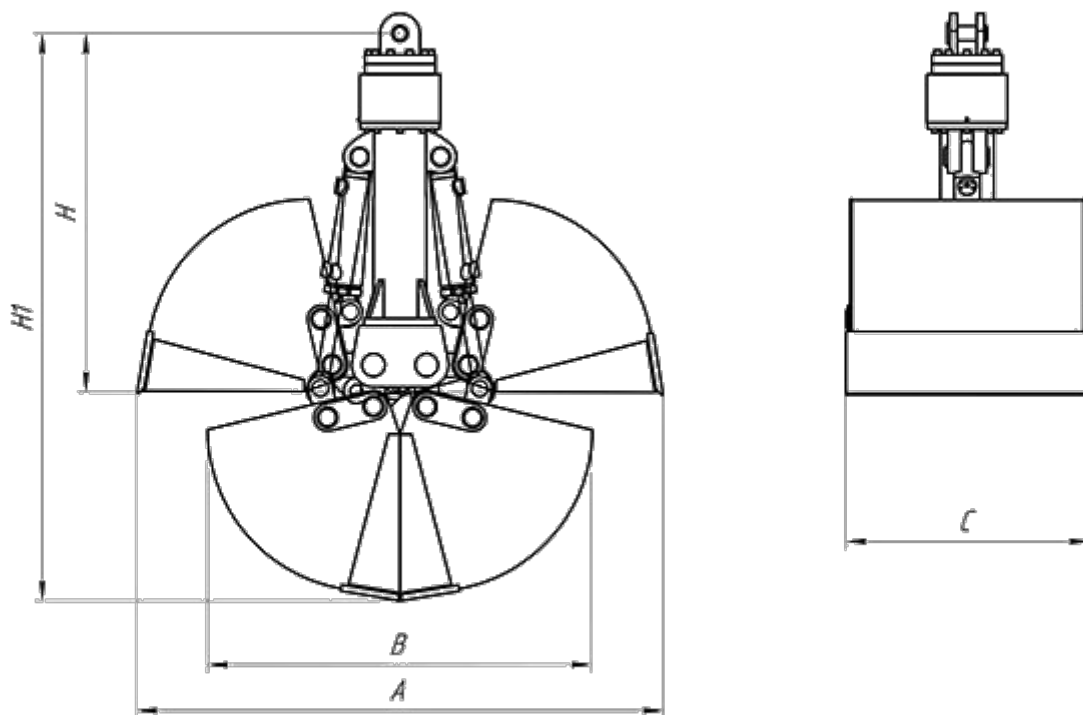
Объем, м. куб. — 0.6	Рабочий вес, кг — 1000
Диаметр копания, мм — 1400	Рабочее давление на сжатие, бар — 300-320
Рекомендованный поток масла на сжатие, л/мин — 50-90	Рабочее давление на вращение, бар — 120-140
Рекомендованный поток масла на вращение, л/мин — 20-40	Размер А, мм — 1400
Размер Н, мм — 1400	Размер Н1, мм — 2100
Масса экскаватора, т — 14-18	

Грейфер копающий Impulse RA-1000

Технические характеристики

Объем, м. куб. — 0.8	Рабочий вес, кг — 1200
Диаметр копания, мм — 1600	Рабочее давление на сжатие, бар — 300-320
Рекомендованный поток масла на сжатие, л/мин — 60-100	Рабочее давление на вращение, бар — 120-140
Рекомендованный поток масла на вращение, л/мин — 20-40	Размер А, мм — 1600
Размер Н, мм — 1400	Размер Н1, мм — 2200
Масса экскаватора, т — 18-25	

Грейферы погрузочные Impulse



Грейфер погрузочный Impulse GP-1500

Технические характеристики

Объем, м. куб. — 1.5	Рабочий вес, кг — 1500
Рабочее давление на сжатие, бар — 320	Рекомендованный поток масла на сжатие, л/мин — 80-150
Рабочее давление на вращение, бар — 200	Рекомендованный поток масла на вращение, л/мин — 20-40
Размер А, мм — 2750	Размер В, мм — 2250
Размер С, мм — 1200	Размер Н, мм — 1450
Размер Н1, мм — 2500	

Грейфер погрузочный Impulse GP-2000

Технические характеристики

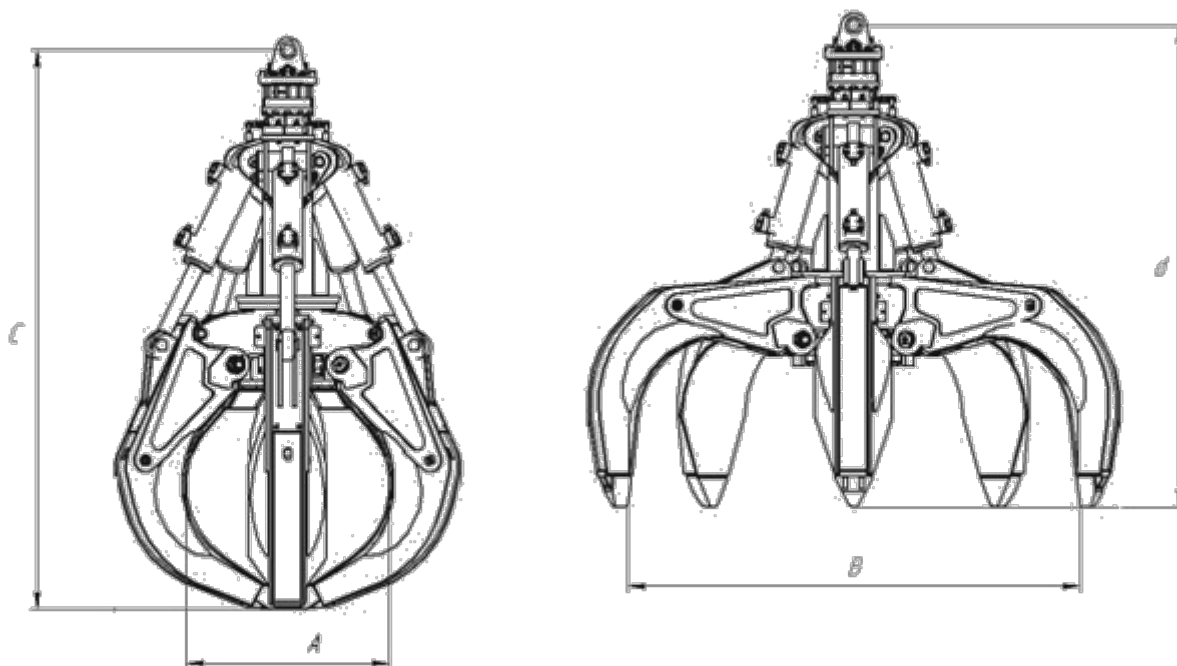
Объем, м. куб. — 2	Рабочий вес, кг — 1850
Рабочее давление на сжатие, бар — 320	Рекомендованный поток масла на сжатие, л/мин — 80-150
Рабочее давление на вращение, бар — 200	Рекомендованный поток масла на вращение, л/мин — 20-40
Размер А, мм — 2750	Размер В, мм — 2250
Размер С, мм — 1500	Размер Н, мм — 1450
Размер Н1, мм — 2500	

Грейфер погрузочный Impulse GP-3000

Технические характеристики

Объем, м. куб. — 3	Рабочий вес, кг — 2250
Рабочее давление на сжатие, бар — 320	Рекомендованный поток масла на сжатие, л/мин — 80-150
Рабочее давление на вращение, бар — 200	Рекомендованный поток масла на вращение, л/мин — 20-40
Размер А, мм — 2750	Размер В, мм — 2250
Размер С, мм — 2250	Размер Н, мм — 1450
Размер Н1, мм — 2500	

Грейферы для металлолома многочелюстные Impulse



Грейфер для металлолома многочелюстной Impulse FA-050-5

Технические характеристики

Серия — FA	Тип соединения — ротатор
Объем, м3 — 0.05	Вес, кг — 120
Вес без ротатора, кг — 110	Давление на сжатие, бар — 320
Давление на вращение, бар — 160	Кол-во челюстей* — 5
Вес челюсти, кг — 18	Поток масла, л/мин — 30-60
Поток масла на вращение, л/мин — 10	Базовая машина — экскаватор
Вес базовой машины, т — 1.5-3	А, мм — 300
В, мм — 652	С, мм — 764
Д, мм — 623	

Грейфер для металлолома многочелюстной Impulse FA-100-5

Технические характеристики

Серия — FA	Тип соединения — ротатор
Объем, м3 — 0.1	Вес, кг — 160
Вес без ротатора, кг — 150	Давление на сжатие, бар — 320
Давление на вращение, бар — 160	Кол-во челюстей* — 5
Вес челюсти, кг — 25	Поток масла, л/мин — 30-60
Поток масла на вращение, л/мин — 10	Базовая машина — экскаватор
Вес базовой машины, т — 3-6	А, мм — 400
В, мм — 880	С, мм — 826
Д, мм — 752	

Грейфер для металлолома многочелюстной Impulse FA-200-5

Технические характеристики

Серия — FA	Тип соединения — ротатор
Объем, м3 — 0.2	Вес, кг — 250
Вес без ротатора, кг — 240	Давление на сжатие, бар — 320
Давление на вращение, бар — 160	Кол-во челюстей* — 5
Вес челюсти, кг — 40	Поток масла, л/мин — 30-60
Поток масла на вращение, л/мин — 10	Базовая машина — экскаватор
Вес базовой машины, т — 4-8	А, мм — 500
В, мм — 1190	С, мм — 940
Д, мм — 810	

Грейфер для металлолома многочелюстной Impulse FA-300-5

Технические характеристики

Серия — FA	Тип соединения — ротатор
Объем, м3 — 0.3	Вес, кг — 400
Вес без ротатора, кг — 360	Давление на сжатие, бар — 320
Давление на вращение, бар — 160	Кол-во челюстей* — 5
Вес челюсти, кг — 60	Поток масла, л/мин — 40-80
Поток масла на вращение, л/мин — 20	Базовая машина — экскаватор
Вес базовой машины, т — 6-10	А, мм — 600
В, мм — 1310	С, мм — 1090
Д, мм — 920	

Грейфер для металлолома многочелюстной Impulse FA-400-5

Технические характеристики

Серия — FA	Тип соединения — ротатор
Объем, м3 — 0.4	Вес, кг — 600
Вес без ротатора, кг — 540	Давление на сжатие, бар — 320
Давление на вращение, бар — 160	Кол-во челюстей* — 5
Вес челюсти, кг — 90	Поток масла, л/мин — 40-80
Поток масла на вращение, л/мин — 20	Базовая машина — экскаватор
Вес базовой машины, т — 8-12	А, мм — 700
В, мм — 1450	С, мм — 1186
Д, мм — 1050	

Грейфер для металлолома многочелюстной Impulse FA-500-5

Технические характеристики

Серия — FA	Тип соединения — ротатор
Объем, м3 — 0.5	Вес, кг — 900
Вес без ротатора, кг — 860	Давление на сжатие, бар — 320
Давление на вращение, бар — 160	Кол-во челюстей* — 5
Вес челюсти, кг — 143	Поток масла, л/мин — 40-80
Поток масла на вращение, л/мин — 20	Базовая машина — экскаватор
Вес базовой машины, т — 10-16	А, мм — 800
В, мм — 1610	С, мм — 1350
Д, мм — 1175	

Грейфер для металлолома многочелюстной Impulse FA-600-5

Технические характеристики

Серия — FA	Тип соединения — ротатор
Объем, м3 — 0.6	Вес, кг — 1200
Вес без ротатора, кг — 1100	Давление на сжатие, бар — 320
Давление на вращение, бар — 160	Кол-во челюстей* — 5
Вес челюсти, кг — 183	Поток масла, л/мин — 80-120
Поток масла на вращение, л/мин — 40	Базовая машина — экскаватор
Вес базовой машины, т — 12-18	А, мм — 900
В, мм — 1774	С, мм — 1535
Д, мм — 1304	

Грейфер для металлолома многочелюстной Impulse FA-800-5

Технические характеристики

Серия — FA	Тип соединения — ротатор
Объем, м3 — 0.8	Вес, кг — 1500
Вес без ротатора, кг — 1400	Давление на сжатие, бар — 320
Давление на вращение, бар — 160	Кол-во челюстей* — 5
Вес челюсти, кг — 233	Поток масла, л/мин — 80-120
Поток масла на вращение, л/мин — 40	Базовая машина — экскаватор
Вес базовой машины, т — 18-25	А, мм — 1000
В, мм — 1945	С, мм — 1647
Д, мм — 1394	

Грейфер для металлолома многочелюстной Impulse FA-1000-5

Технические характеристики

Серия — FA	Тип соединения — ротатор
Объем, м ³ — 1	Вес, кг — 1800
Вес без ротатора, кг — 1700	Давление на сжатие, бар — 320
Давление на вращение, бар — 160	Кол-во челюстей* — 5
Вес челюсти, кг — 283	Поток масла, л/мин — 80-120
Поток масла на вращение, л/мин — 40	Базовая машина — экскаватор
Вес базовой машины, т — 25-32	A, мм — 1200
B, мм — 2178	C, мм — 1860
D, мм — 1600	

Грейфер для металлолома многочелюстной Impulse FA-1500-5

Технические характеристики

Серия — FA	Тип соединения — ротатор
Объем, м ³ — 1.5	Вес, кг — 2000
Вес без ротатора, кг — 1850	Давление на сжатие, бар — 320
Давление на вращение, бар — 160	Кол-во челюстей* — 5
Вес челюсти, кг — 310	Поток масла, л/мин — 100-200
Поток масла на вращение, л/мин — 40	Базовая машина — экскаватор
Вес базовой машины, т — 28-38	A, мм — 1400
B, мм — 2500	C, мм — 2500
D, мм — 2000	

Грейфер для металлолома многочелюстной Impulse FA-2000-5

Технические характеристики

Серия — FA	Тип соединения — ротатор
Объем, м ³ — 2	Вес, кг — 2300
Вес без ротатора, кг — 2150	Давление на сжатие, бар — 320
Давление на вращение, бар — 160	Кол-во челюстей* — 5
Вес челюсти, кг — 360	Поток масла, л/мин — 100-200
Поток масла на вращение, л/мин — 40	Базовая машина — экскаватор
Вес базовой машины, т — 35-50	A, мм — 1500
B, мм — 2800	C, мм — 2600
D, мм — 2200	

Грейфер для металлолома многочелюстной Impulse FA-3000-5

Технические характеристики

Серия — FA	Тип соединения — ротатор
Объем, м ³ — 3	Вес, кг — 3500
Вес без ротатора, кг — 3300	Давление на сжатие, бар — 320
Давление на вращение, бар — 160	Кол-во челюстей* — 5
Вес челюсти, кг — 550	Поток масла, л/мин — 100-200
Поток масла на вращение, л/мин — 40	Базовая машина — экскаватор
Вес базовой машины, т — 50-75	A, мм — 1600
B, мм — 3000	C, мм — 2800
D, мм — 2300	

Грейфер для металлолома многочелюстной Impulse FC-050-5

Технические характеристики

Серия — FC	Тип соединения — ротатор
Объем, м ³ — 0.05	Вес, кг — 120
Вес без ротатора, кг — 110	Давление на сжатие, бар — 320
Давление на вращение, бар — 160	Кол-во челюстей* — 5
Вес челюсти, кг — 18	Поток масла, л/мин — 30-60
Поток масла на вращение, л/мин — 10	Базовая машина — экскаватор
Вес базовой машины, т — 1.5-3	А, мм — 300
В, мм — 652	С, мм — 764
Д, мм — 623	

Грейфер для металлолома многочелюстной Impulse FC-100-5

Технические характеристики

Серия — FC	Тип соединения — ротатор
Объем, м ³ — 0.1	Вес, кг — 160
Вес без ротатора, кг — 150	Давление на сжатие, бар — 320
Давление на вращение, бар — 160	Кол-во челюстей* — 5
Вес челюсти, кг — 25	Поток масла, л/мин — 30-60
Поток масла на вращение, л/мин — 10	Базовая машина — экскаватор
Вес базовой машины, т — 3-6	А, мм — 400
В, мм — 880	С, мм — 826
Д, мм — 752	

Грейфер для металлолома многочелюстной Impulse FC-200-5

Технические характеристики

Серия — FC	Тип соединения — ротатор
Объем, м ³ — 0.2	Вес, кг — 250
Вес без ротатора, кг — 240	Давление на сжатие, бар — 320
Давление на вращение, бар — 160	Кол-во челюстей* — 5
Вес челюсти, кг — 40	Поток масла, л/мин — 30-60
Поток масла на вращение, л/мин — 10	Базовая машина — экскаватор
Вес базовой машины, т — 4-8	А, мм — 500
В, мм — 1190	С, мм — 940
Д, мм — 810	

Грейфер для металлолома многочелюстной Impulse FC-300-5

Технические характеристики

Серия — FC	Тип соединения — ротатор
Объем, м ³ — 0.3	Вес, кг — 400
Вес без ротатора, кг — 360	Давление на сжатие, бар — 320
Давление на вращение, бар — 160	Кол-во челюстей* — 5
Вес челюсти, кг — 60	Поток масла, л/мин — 40-80
Поток масла на вращение, л/мин — 20	Базовая машина — экскаватор
Вес базовой машины, т — 6-10	А, мм — 600
В, мм — 1310	С, мм — 1090
Д, мм — 920	

Грейфер для металлолома многочелюстной Impulse FC-400-5

Технические характеристики

Серия — FC	Тип соединения — ротатор
Объем, м ³ — 0.4	Вес, кг — 600
Вес без ротатора, кг — 540	Давление на сжатие, бар — 320
Давление на вращение, бар — 160	Кол-во челюстей* — 5
Вес челюсти, кг — 90	Поток масла, л/мин — 40-80
Поток масла на вращение, л/мин — 20	Базовая машина — экскаватор
Вес базовой машины, т — 8-12	А, мм — 700
В, мм — 1450	С, мм — 1186
Д, мм — 1050	

Грейфер для металлолома многочелюстной Impulse FC-500-5

Технические характеристики

Серия — FC	Тип соединения — ротатор
Объем, м ³ — 0.5	Вес, кг — 900
Вес без ротатора, кг — 860	Давление на сжатие, бар — 320
Давление на вращение, бар — 160	Кол-во челюстей* — 5
Вес челюсти, кг — 143	Поток масла, л/мин — 40-80
Поток масла на вращение, л/мин — 20	Базовая машина — экскаватор
Вес базовой машины, т — 10-16	А, мм — 800
В, мм — 1610	С, мм — 1350
Д, мм — 1175	

Грейфер для металлолома многочелюстной Impulse FC-600-5

Технические характеристики

Серия — FC	Тип соединения — ротатор
Объем, м ³ — 0.6	Вес, кг — 1200
Вес без ротатора, кг — 1100	Давление на сжатие, бар — 320
Давление на вращение, бар — 160	Кол-во челюстей* — 5
Вес челюсти, кг — 183	Поток масла, л/мин — 80-120
Поток масла на вращение, л/мин — 40	Базовая машина — экскаватор
Вес базовой машины, т — 12-18	А, мм — 900
В, мм — 1774	С, мм — 1535
Д, мм — 1304	

Грейфер для металлолома многочелюстной Impulse FC-800-5

Технические характеристики

Серия — FC	Тип соединения — ротатор
Объем, м ³ — 0.8	Вес, кг — 1500
Вес без ротатора, кг — 1400	Давление на сжатие, бар — 320
Давление на вращение, бар — 160	Кол-во челюстей* — 5
Вес челюсти, кг — 233	Поток масла, л/мин — 80-120
Поток масла на вращение, л/мин — 40	Базовая машина — экскаватор
Вес базовой машины, т — 18-25	А, мм — 1000
В, мм — 1945	С, мм — 1647
Д, мм — 1394	

Грейфер для металлолома многочелюстной Impulse FC-1000-5

Технические характеристики

Серия — FC	Тип соединения — ротатор
Объем, м ³ — 1	Вес, кг — 1800
Вес без ротатора, кг — 1700	Давление на сжатие, бар — 320
Давление на вращение, бар — 160	Кол-во челюстей* — 5
Вес челюсти, кг — 283	Поток масла, л/мин — 80-120
Поток масла на вращение, л/мин — 40	Базовая машина — экскаватор
Вес базовой машины, т — 25-32	А, мм — 1200
В, мм — 2178	С, мм — 1860
Д, мм — 1600	

Грейфер для металлолома многочелюстной Impulse FC-1500-5

Технические характеристики

Серия — FC	Тип соединения — ротатор
Объем, м ³ — 1.5	Вес, кг — 2000
Вес без ротатора, кг — 1850	Давление на сжатие, бар — 320
Давление на вращение, бар — 160	Кол-во челюстей* — 5
Вес челюсти, кг — 310	Поток масла, л/мин — 100-200
Поток масла на вращение, л/мин — 40	Базовая машина — экскаватор
Вес базовой машины, т — 28-38	А, мм — 1400
В, мм — 2500	С, мм — 2500
Д, мм — 2000	

Грейфер для металлолома многочелюстной Impulse FC-2000-5

Технические характеристики

Серия — FC	Тип соединения — ротатор
Объем, м ³ — 2	Вес, кг — 2300
Вес без ротатора, кг — 2150	Давление на сжатие, бар — 320
Давление на вращение, бар — 160	Кол-во челюстей* — 5
Вес челюсти, кг — 360	Поток масла, л/мин — 100-200
Поток масла на вращение, л/мин — 40	Базовая машина — экскаватор
Вес базовой машины, т — 35-50	А, мм — 1500
В, мм — 2800	С, мм — 2600
Д, мм — 2200	

Грейфер для металлолома многочелюстной Impulse FC-3000-5

Технические характеристики

Серия — FC	Тип соединения — ротатор
Объем, м ³ — 3	Вес, кг — 3500
Вес без ротатора, кг — 3300	Давление на сжатие, бар — 320
Давление на вращение, бар — 160	Кол-во челюстей* — 5
Вес челюсти, кг — 550	Поток масла, л/мин — 100-200
Поток масла на вращение, л/мин — 40	Базовая машина — экскаватор
Вес базовой машины, т — 50-75	А, мм — 1600
В, мм — 3000	С, мм — 2800
Д, мм — 2300	

Архангельск (8182)63-90-72
Астана (7172)727-132
Астрахань (8512)99-46-04
Барнаул (3852)73-04-60
Белгород (4722)40-23-64
Брянск (4832)59-03-52
Владивосток (423)249-28-31
Волгоград (844)278-03-48
Вологда (8172)26-41-59
Воронеж (473)204-51-73
Екатеринбург (343)384-55-89
Иваново (4932)77-34-06
Ижевск (3412)26-03-58
Иркутск (395)279-98-46

Казань (843)206-01-48
Калининград (4012)72-03-81
Калуга (4842)92-23-67
Кемерово (3842)65-04-62
Киров (8332)68-02-04
Краснодар (861)203-40-90
Красноярск (391)204-63-61
Курск (4712)77-13-04
Липецк (4742)52-20-81
Магнитогорск (3519)55-03-13
Москва (495)268-04-70
Мурманск (8152)59-64-93
Набережные Челны (8552)20-53-41
Нижний Новгород (831)429-08-12

Новокузнецк (3843)20-46-81
Новосибирск (383)227-86-73
Омск (3812)21-46-40
Орел (4862)44-53-42
Оренбург (3532)37-68-04
Пенза (8412)22-31-16
Пермь (342)205-81-47
Ростов-на-Дону (863)308-18-15
Рязань (4912)46-61-64
Самара (846)206-03-16
Санкт-Петербург (812)309-46-40
Саратов (845)249-38-78
Севастополь (8692)22-31-93
Симферополь (3652)67-13-56

Смоленск (4812)29-41-54
Сочи (862)225-72-31
Ставрополь (8652)20-65-13
Сургут (3462)77-98-35
Тверь (4822)63-31-35
Томск (3822)98-41-53
Тула (4872)74-02-29
Тюмень (3452)66-21-18
Ульяновск (8422)24-23-59
Уфа (347)229-48-12
Хабаровск (4212)92-98-04
Челябинск (351)202-03-61
Череповец (8202)49-02-64
Ярославль (4852)69-52-93

Киргизия (996)312-96-26-47

Казахстан (7273)495-231

Таджикистан (992)427-82-92-69

<http://impulse.nt-rt.ru/> || ipf@nt-rt.ru